

Gemeinde Niederdorf

Bauprojekt
Neuanlage Hofacker
Hofackerweg

Wasserleitung
Kanalisation

Massstab 1:200

Planauflage

Plan Nr. 022.06.0439 - 8
27. Oktober 2023

Erstellt: AWE, Geprüft: SMA, Freigabe: MSC
S:\022\06\0439\00_CAD\Planung\BPSituation_200.zd

Legende:

Neue Anlagen

- Wasserleitung mit Hydrant / Schieber
- Mischwasserkanal
- Bachdole / Regenwasserkanal
- Strassensammler (SS) und Einlaufschacht (ES) an RWK anschliessen
- EBL-Netz (zur Orientierung)
- EBL-Beleuchtung (zur Orientierung)
- Abdeckung
- Best. Elemente aufheben
- Strassenlinien
- Projekt Berchtold & Tosoni

Bestehende Anlagen

- Bachdole
- Wasserleitung mit Hydrant / Schieber
- Kanalisation
- Fernsehtleitung
- Telefonleitung
- Elektrikabel mit Kandellaber
- Gasleitung
- Fernwärme
- Wasserleitung
- TV
- Mischwasserkanal
- Regenwasserkanal

Werkleitungen Berchtold & Tosoni

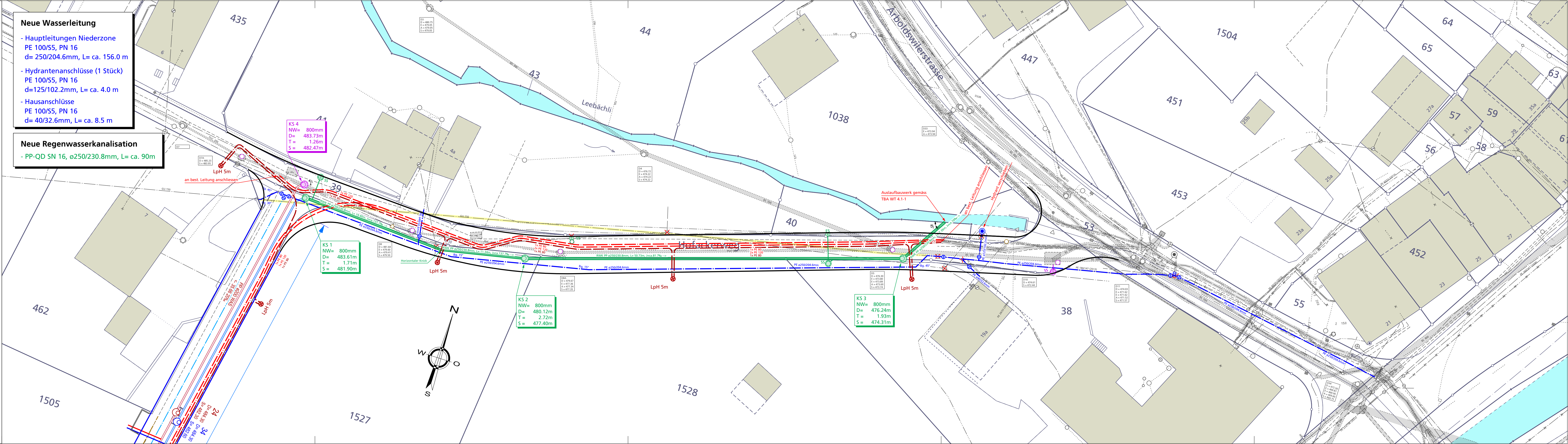
- Wasserleitung
- TV
- Mischwasserkanal
- Regenwasserkanal

Neue Wasserleitung

- Hauptleitungen Niederzone PE 100/S5, PN 16 d= 250/204.6mm, L= ca. 156.0 m
- Hydrantenanschlüsse (1 Stück) PE 100/S5, PN 16 d=125/102.2mm, L= ca. 4.0 m
- Hausanschlüsse PE 100/S5, PN 16 d= 40/32.6mm, L= ca. 8.5 m

Neue Regenwasserkanalisation

- PP-QD SN 16, ø250/230.8mm, L= ca. 90m



Für die Richtigkeit und Vollständigkeit der eingetragenen Leitungen oder unterirdischen Anlagen leistet das Ingenieurbüro kein Gewähr. Die genaue Lage der eingetragenen Werkleitungen ist vor Beginn der Bauarbeiten durch den Unternehmer bei den Werken zu erheben und gegebenenfalls zu sondieren.