

Einschränkungen: Verkehr

Abschnitt: Los 6.1

Die Bahnlinie im Waldenburger Tal wird vollständig erneuert, vom Unter- und Oberbau, den Gleisen, elektrischen Anlagen bis hin zum Rollmaterial, den Haltestellen und dem Bahnhof Waldenburg. Zugleich werden die Vordere Frenke teilweise renaturiert und der Hochwasserschutz modernisiert. Dabei kommt es temporär zu Verkehrseinschränkungen auf der Kantons- und den Gemeindestrassen.

Auf Höhe der Dorfgasse 56 und 58 wird am **24.09.2021** ein Kran aufgestellt. Die Teile des Krans werden auf Tiefladern antransportiert. Ein Pneukran, der sich in der Dorfgasse aufstellt, wird die angelieferten Kranteile abladen, aufrichten und Stück für Stück hochheben, um den Kran noch am selben Tag vollständig zu montieren.

Durch diese Arbeiten entstehen den Anwohnern folgende Einschränkungen (siehe ebenfalls Skizze auf der Rückseite):

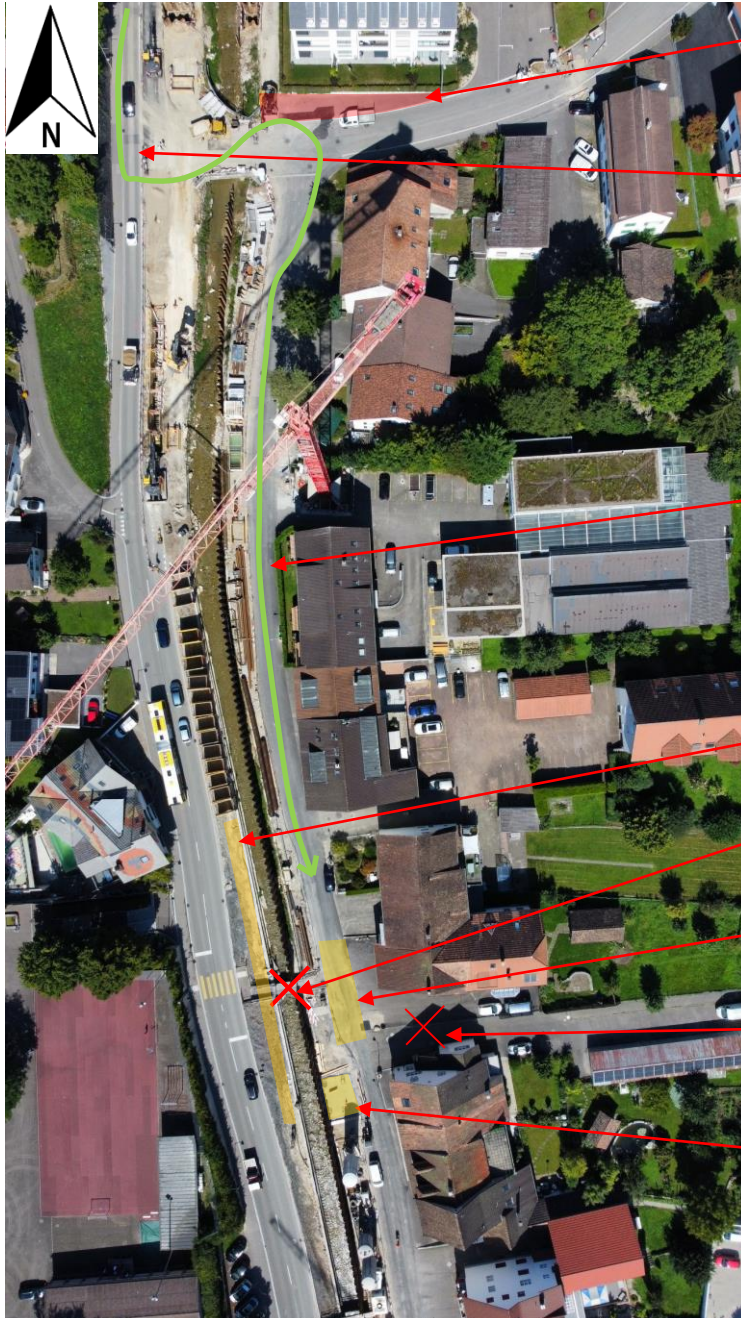
- Einfahrt **Dorfgasse 56 und 58** für Fahrzeuge gesperrt. Zugänglichkeit nur zu Fuss möglich.
- Der **Schulsteg ist gesperrt**. Fussgänger müssen über die Mühlebrücke ausweichen. Die Querung der Hauptstrasse wird durch einen Verkehrsdienst gesichert.
- Die Anwohner **Dorfgasse 40 – 58** werden gebeten ihre Fahrzeuge bereits am Abend des **23.09.2021** auf dem Ausweichparkplatz Hergelenstrasse abzustellen.
- Die Besucherparkplätze der Liegenschaft **Zur Mühle 1** an der Kreuzung Dorfgasse-Bennwilerstrasse werden als Raum für die Tieflader beim Rangieren benötigt, weshalb diese gesperrt werden. Die Besitzer werden gebeten ihre Fahrzeuge bereits am Abend des **23.09.2021** auf dem Ausweichparkplatz Hergelenstrasse abzustellen.

Die BLT und die beauftragten Bauunternehmungen sind bestrebt, die Lärmemissionen, Verkehrsbehinderungen und Einschränkungen für die Anwohnerinnen und Anwohner so weit als möglich zu reduzieren.

Besten Dank für Ihr Verständnis.



Gesamterneuerung Waldenburgerbahn



Fläche wird zum rangieren der Tieflader benötigt

Ein Verkehrsdienst sichert die Querung der Hauptstrasse für Fussgänger ab.

Anlieferung Kranteile

Fläche für Montage Ausleger

Schulsteg gesperrt. Umleitung über Mühlebrücke

Standort Pneukran

Einfahrten für Fahrzeuge gesperrt

neuer Kranstandort

Bei Fragen wenden Sie sich gerne direkt an die BLT oder an die örtliche Bauleitung (HC. Merkt 079 433 23 61 oder hc.merkt@aebo.ch R. Penning +41 61 365 22 22 oder r.penning@aebo.ch).