

Information vom 26.11.2020

Gesamterneuerung Waldenburgerbahn

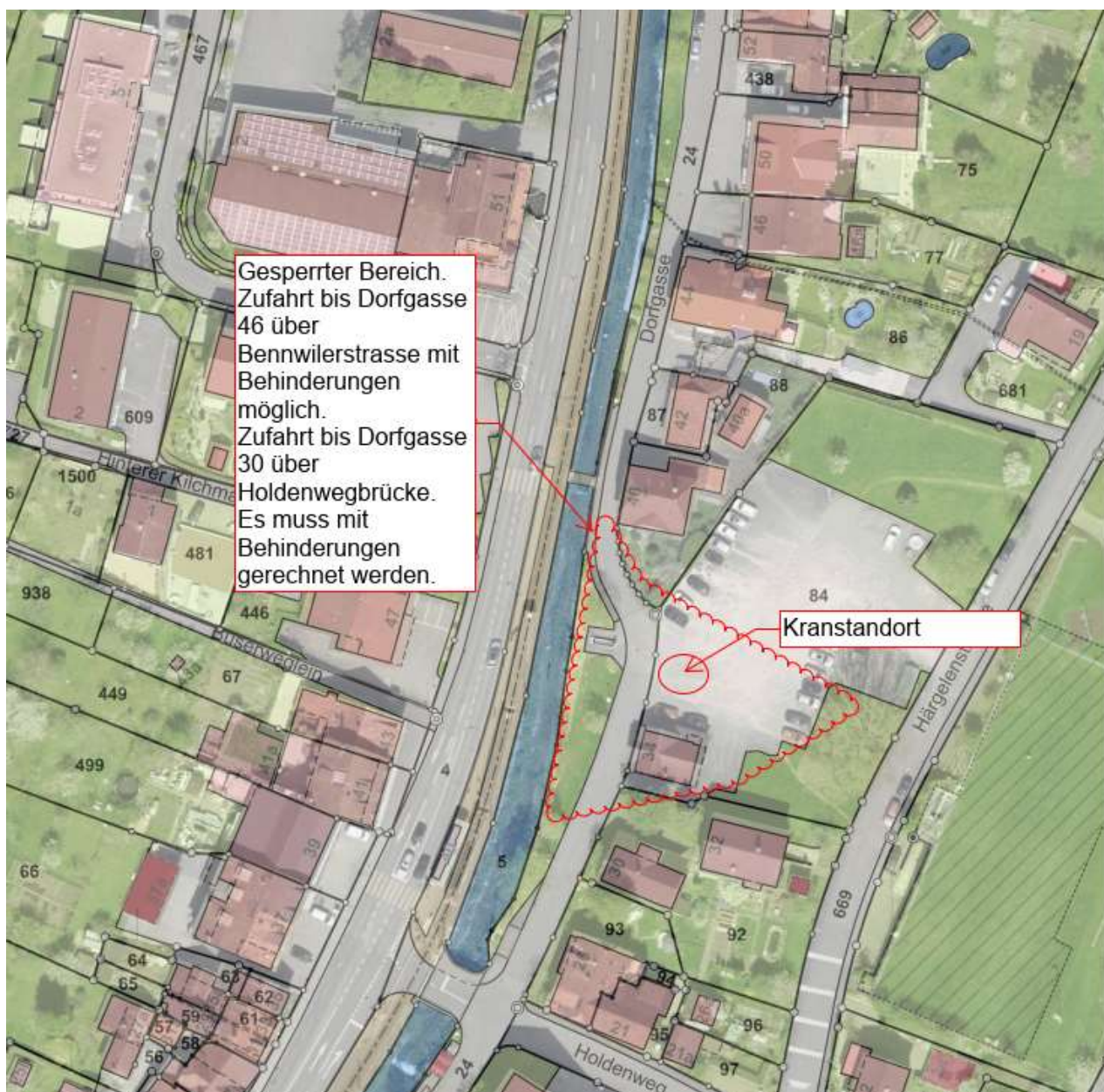
Die Bahnlinie im Waldenburgerbahn wird vollständig erneuert, vom Unter- und Oberbau, den Gleisen, elektrischen Anlagen bis hin zum Rollmaterial, den Haltestellen und dem Bahnhof Waldenburg. Zugleich wird die Vordere Frenke teilweise renaturiert und der Hochwasserschutz modernisiert.

Am **Donnerstag und Freitag 03.+ 04.12.2020** wird im Bereich Baumgartenareal ein Hochbaukran gestellt. Der Kran wird in einzelnen Teilen Just in Time angeliefert und mittels Pneukran montiert. Die Zufahrt über die Bennwilerstrasse bzw. die Holdenwegbrücke ist mit Behinderungen möglich. Der Parkplatz beim Baumgartenareal ist zu dieser Zeit nicht nutzbar.

Bei Fragen wenden Sie sich gerne direkt an die BLT oder an die örtliche Bauleitung (R. Penning +41 61 365 22 22 oder r.penning@aebo.ch).

Die BLT und die beauftragten Bauunternehmungen sind bestrebt, die Emissionen, Verkehrsbehinderungen und Einschränkungen für die Anwohnerinnen und Anwohner so gering wie möglich zu halten

Besten Dank für Ihr Verständnis.



www.bl.t.ch/wb

